

Los gehts!

Wir wünschen dir viel Spaß bei einer spannenden Tour durch Günzburg. Auf schlaue Entdecker, die alle Aufgaben richtig gelöst haben, wartet eine kleine Überraschung in der Tourist-Information am Schloßplatz 1 in Günzburg!



Aufgabe 1

Auf dem Schloßplatz siehst du eine Kirche.
Wie heißt die Kirche mit den zwei Türmen?

F **E**



Aufgabe 2

Du verlässt den Schloßplatz über die Rathausgasse. Am Ende der Gasse liegt ein eigentümlicher Stein mitten in der Fahrbahn.
Wenn du das Objekt vom Marktplatz aus betrachtest, kommst du vielleicht darauf, was hier auf dem Pflaster liegt? Einen Tipp findest du auch im Kinderstadtplan.

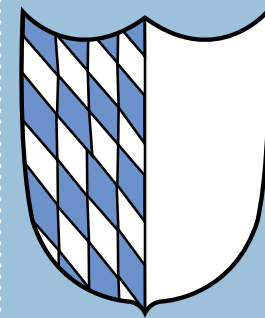
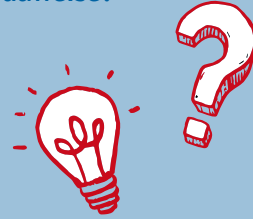
L **A**

Aufgabe 3

Auf der gegenüberliegenden Seite des Marktplatzes siehst du ein Haus mit freiliegender Balkenkonstruktion.

Wie nennt man diese Bauweise?

- FREISTIL
- BAROCK
- FACHWERK



Aufgabe 4

Von hier aus siehst du das Untere Tor. Über der Tordurchfahrt ist das Wappen der Stadt Günzburg gemalt.
Zeichne das Wappen fertig!

Aufgabe 5

Überall in der Stadt gibt es gusseiserne Kanaldeckel. Schau dir einen genau an, dann kannst du folgende Frage beantworten.

Was siehst du auf den Kanaldeckeln?

DAS STADT- **E**

Aufgabe 6

Auf dem Marktplatz sind viele Menschen unterwegs. Sie können dir bei dieser Aufgabe helfen.
Wie heißt Günzburgs französische Partnerstadt?

N



Aufgabe 7

Der Marktbrunnen erinnert an verschiedene Ereignisse der Günzburger Geschichte.

Was für ein Wesen liegt im Brunnenbecken?

EINE **E**



Aufgabe 8

Vom Marktplatz geht es nach links zur Frauenkirche. Sie ist das schönste und berühmteste Bauwerk der Stadt und wurde in den Jahren 1736 bis 1741 erbaut.

Wie heißt der Baumeister der Frauenkirche?

O **K**

M **M**

Aufgabe 9

Durch das Frauengäßchen kommst du wieder zum Marktplatz. An der Ecke steht das ehemalige Stadtpalais einer Handelskompanie, die ihr Geld mit Leinen verdiente.

Wie heißt das Haus?

E **A** -HAUS



Aufgabe 10

Überquere nun den Marktplatz und gehe in die Pfluggasse! Nach wenigen Metern kommst du an ein Juweliergeschäft. An der Hausecke ist ein Thermometer angebracht.

Welche Temperatur zeigt das Thermometer gerade an?

GRAD CELSIUS

Aufgabe 11

Gehe zum Dossenbergerhof! Am Eingang steht ein Turm.

Wozu diente dieser Turm früher?

A **E** **S**



Bitte wenden - Die Rallye geht weiter!

Aufgabe 12

Biege in die Eisenhausgasse ab und du kommst zum Wätteplatz. Auf dem Platz steht ein Brunnen.

Welche Tiere siehst du am Brunnen?

DREI E E

Aufgabe 13

Vom Wätteplatz gehst du jetzt über die Hofgasse zurück zum Schloßplatz! Hier befindet sich die ehemalige Münzstätte für Vorderösterreich.

Was befindet sich heute in diesem Gebäude?

A

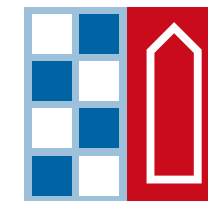
Geschafft!

Die Stadtrallye ist beendet und du hast dir einen Eindruck von unserer Stadt machen können. Hast du alle Aufgaben erledigt? Ja! Dann gehe schnell zur Tourist-Information und hole dir deine Belohnung ab!

Die Stadtrallye ist nicht für Gruppen oder Schulklassen geeignet.

Impressum:

Verantwortliche: Tourist-Information Günzburg-Leipheim
Anja Hauke · Schloßplatz 1 · 89312 Günzburg
Tel.: +49 (0)8221/200 444 · info@tourismus.guenzburg.de
www.guenzburg-tourismus.de
Gestaltung: Avocado Werbung & Grafikdesign
89312 Günzburg-Reisensburg · www.avocado-werbung.de
Druck: www.wir-machen-druck.de
Stand: 2020



Stadt Günzburg

Stadtrallye. In Günzburg.



Fotos: Philipp Röger für die Stadt Günzburg

Junge Entdecker unterwegs!